

# *Zahngesundheitstage auf der Reitanlage Lichtenberg*

## *23.-24.06.2012*

### **Dem Problem auf den Zahn fühlen...**

sagt der Volksmund gerne und meint damit, dass man nach der Ursache eines Problems sucht. Beim Pferd kann man das wörtlich nehmen, denn viele, und nicht nur Rittigkeitsprobleme haben ihre Ursache oft bei den Zähnen des Pferdes.

Das Kiefergelenk gilt ja als Schlüsselgelenk der Reiterei, das Pferd soll zufrieden am Gebiss kauen. Im Kiefergelenk bewegen sich Ober- und Unterkiefer, in denen die Zähne verankert sind. Haken und scharfe Kanten auf den Zähnen behindern das volle Ausmaß der gewünschten Bewegung im Kiefergelenk oder gestalten diese schmerzhaft.

Das Pferd benutzt dann nicht mehr die gesamte Fläche der Zähne zum zerkleinern des Futters, die Haken und scharfen Kanten werden schlimmer.

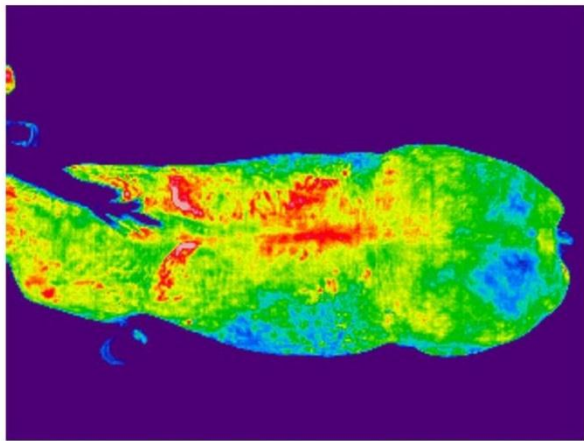
Einzelne Zähne können aber auch leicht verdreht oder verkantet sein, was genau wie beim Menschen zu Befindlichkeitsstörungen und Kopfschmerzen führen kann. Das Pferd versucht dann unangenehme oder schmerzhaft Situationen zu vermeiden oder weicht ihnen aus, die Reiterei formuliert das als Rittigkeitsproblem.



Genau diesen Zusammenhängen widmet sich FEI-Tierarzt Martin Grell von der ProSAANI GmbH Dahlwitz-Hoppegarten bei Berlin. Als Mitbegründer der Internationalen Gesellschaft zur Funktionsverbesserung der Pferde Zähne e.V. ist er Ausbilder und Prüfer für Pferdedentalpraktiker nach IGFP. Einige Jahre betreute er als Team-tierarzt die Deutsche Nationalmannschaft des internationalen Distanzsports.

Am 23./24. Juni wird Martin Grell Zahnbehandlungen auf der Reitanlage Lichtenberg in Dornbusch durchführen.

Interessenten der detailverliebten Zahnbehandlung sind herzlich eingeladen, Martin Grell zu beobachten und sich über die Notwendigkeit der einzelnen Zahnkorrekturen zu informieren.



Martins Frau Maike bietet die Möglichkeit, Pferde mittels Thermographie befunden zu lassen. Mit ihrer Wärmebildkamera kann sie Temperaturunterschiede im Pferdekörper darstellen, welche, wenn sie vom Toleranzbereich abweichen, ein Hinweis auf Problematiken sind.

Auf den ProSaani-Diagnostiktagen wurden so schon schlecht sitzende Sättel, unpassende Trainingsmethoden oder arthrotische Prozesse entlarvt.

Die Temperaturunterschiede deuten auf die Durchblutungssituation hin, die vornehmlich mit manuellen Therapiemaßnahmen harmonisiert werden kann.

Für physiotherapeutische oder osteopathische Maßnahmen ist Ralf Döringshoff (Pferdewirtschaftsmeister und Osteopathischer Pferdetherapeut n. Welter Böller) vor Ort. Mit seinen Erfahrungen auch als Trainer im Leistungsbereich der Disziplinen Dressur und Springen steht er für die Optimierung ihres Sportpferdes zur Verfügung.

Der Erfolg gibt der Sicht- und Arbeitsweise von Dr. Grell und seiner Frau Recht. Seit Jahren ist Maike Grell sehr erfolgreich im internationalen Distanzsport unterwegs, amtierende Landesmeisterin der Distanzreiter in Berlin-Brandenburg.

**Egal welche Sportart, nur ein Sportler, der sich wohl fühlt, kann Höchstleistungen erbringen.**

Sie können am 4. Juniwochenende ihr Pferd bzw. seine Zähne von Martin Grell behandeln lassen, und/oder ihr Pferd von Maike Grell mittels Thermographie befunden lassen. Natürlich gibt es nach Analyse des Wärmebildes eine Empfehlung. Wer die Erfahrungen für sich und sein Pferd nutzen möchte, sollte sich rechtzeitig auf der Reitanlage Lichtenberg melden, es sind nur noch wenige Plätze frei.

Anmeldeschluß ist der 01. Juni 2012

Kosten:

Zahnbehandlung: 170,-€ incl. Sedierung

Thermographie : 120,-€ incl. Analyse und Beratung

Damit Sie sich vorab näher informieren können:

[www.prosaani.de](http://www.prosaani.de)  
[www.reitanlagelichtenberg.de](http://www.reitanlagelichtenberg.de)  
[www.gymnastizieren-statt-dressieren.de](http://www.gymnastizieren-statt-dressieren.de)

